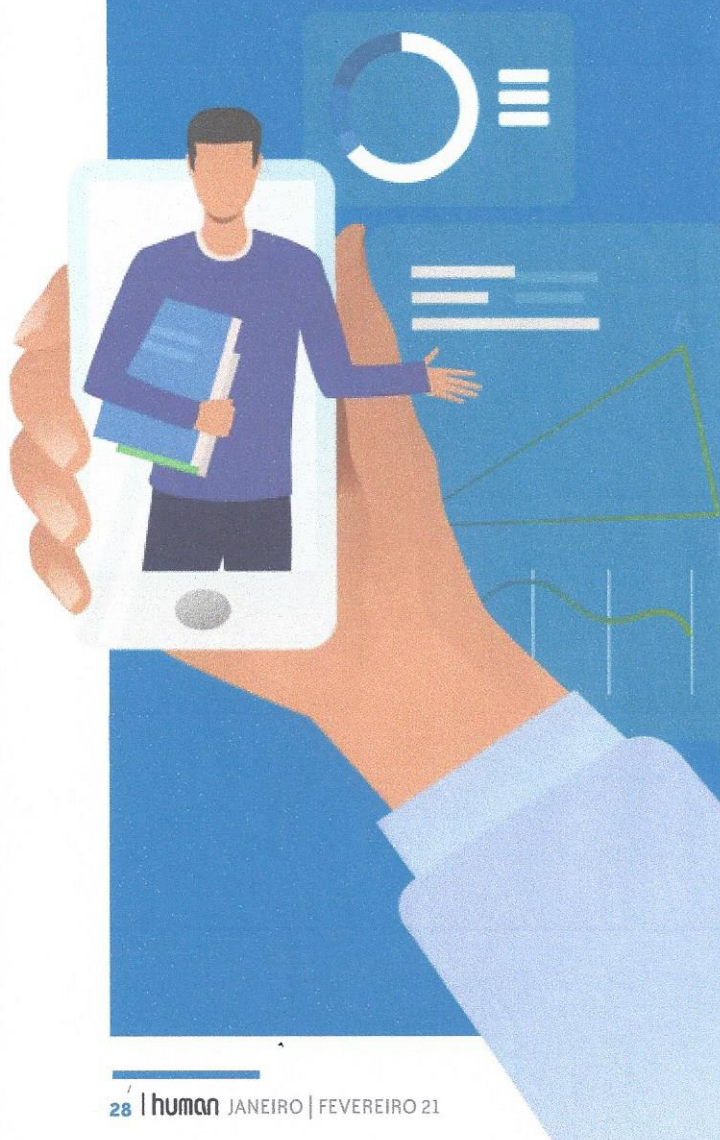


Propostas desafiadoras em 'coaching'

Também ao 'coaching' o último ano trouxe grandes desafios. Apresentamos aqui algumas propostas de reconhecidos profissionais de área.

Recolha: Redação human Fotos: DR



Reinvenção

Os grandes desafios atuais de qualquer atividade profissional (e o 'coaching' não é exceção) podem resumir-se numa palavra: reinvenção. Estamos em processos de reinvenção constante perante uma realidade sem precedentes, para a qual temos mais dificuldade em encontrar modelos mentais, os que tanto nos apoiam para movimentos mais ágeis.

Neste movimento de reinvenção contínua a novos espaços e formas de trabalho, novos meios de interação social, novas dinâmicas organizacionais e familiares, o 'coaching' torna-se um espaço de parceria para a cocriação de sentido, apoiando os profissionais e as empresas a manterem o foco na sua essência, no seu propósito e no desenho do futuro. O medo perante a incerteza promove tanto a instabilidade quanto a procura de equilíbrio, e é nesta «dança» que podemos optar por rever o antigo e escolher como queremos construir o novo.

A ABP Corporate Coaching está ao lado dos seus parceiros neste novo lugar de reinvenção, disponibilizando serviços de 'coaching' individual, de grupo e de equipas 'on-line', e alicerçando a sua presença em 'dynamic team leadership coaching' (DTLC), conceito vital na liderança deste novo contexto. A operacionalização do processo DTLC acontece através da consciencialização e da aplicação de ingredientes traduzidos no modelo PALI (a nova linguagem da liderança de equipas).

Organizações ágeis para adaptação em momentos de incerteza requerem líderes capazes de utilizar o DTLC como mobilizador de equipas que reinventem contextos e mantenham elevados níveis de desempenho alinhados com objetivos de negócio.

Esta nova solução da ABP Corporate Coaching, de descoberta e desenvolvimento, centrada na imediata implementação de processos de DTLC pelos participantes junto das suas equipas, integra um 'assessment' único que mede competências de 'team coaching' dentro da equipa, cinco 'workshops' para dinamização do modelo PALI e sessões de supervisão de desafios reais da equipa, atendendo às dinâmicas específicas de cada contexto e à necessidade de promoção de proatividade e reinvenção de cada sector de atividade.

Alexandra Barosa-Pereira, 'Managing partner' da ABP Corporate Coaching

Qual é a sua meta?

Poucas serão as pessoas que se alegram por acordar às seis da manhã no inverno para correr 20 quilómetros à chuva e ao frio. Mas há quem o faça. E nós que assistimos, de olhos entreabertos no conforto de casa, perguntamo-nos: «Como? Porquê?»

No mundo do desporto profissional, ou da alta performance, cada «treino» cumpre uma função. Ao nível mais alto, treina-se para chegar à meta dos «20 quilómetros em 55 minutos». Ainda que não se comece por aí, e que para lá chegar haja um conjunto abrangente de práticas,